



Luftkühler... CO₂
Unit air cooler... CO₂

für Kältemittel R744, CO₂
for refrigerant R744, CO₂

Direktexpansion, Drücke bis 55 bar
direct expansion, pressure design 55 bar

Roller[®]

successful products

 Made in
Germany



de/en/sp

DLK/DLKT
FHV/FHVT
HVS/HVST

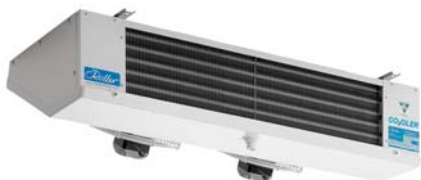
Luftkühler für CO₂ Betrieb
Unit air cooler for CO₂ operation
Evaporador para aplicación con CO₂

CO₂OLER

Deckenluftkühler

Ceiling type unit air cooler

Evaporadores de plafón



DLK 412 COG



DLKT 742 COG

Hochleistungsluftkühler

Forced convection unit air cooler

Evaporadores cúbicos de tiro forzado



FHVT 412 COG



HVS 401 COG

Typenbezeichnung:

Model designation:

Código de identificación:

DLK/T 4 1 2 COG
FHV/T 4 3 3 COG
HVS/T 4 1 4 COG

Für Kältemittel R744, CO₂
For refrigerant R744, CO₂
Para refrigerante R744, CO₂

Direktexpansion, Drücke bis 55 bar
Direct expansion, pressure design PS 55 bar max.
Expansión directa, presión máxima hasta 55 bar

Anzahl Ventilatoren/Number of fans/Número de ventiladores

Baugröße/Size/Modelo

Lamellenabstand/Fin spacing/Separación de aletas

T = mit elektrischer Abtauung/with electric defrost/con desescarche eléctrico

Typenbezeichnung/Model designation/Código de identificación

Einsatzbereich:

- Für Kältemittel R744, CO₂.
- Direktexpansion, Drücke bis 55 bar.

Gehäuse:

- Aluminium, weiß pulverbeschichtet, korrosionsbeständig, schlag- und kratzfest.
- Tropfschale mit Staublech zur Vermeidung von Schwitzwasserbildung.

Lamellenblock:

**DLKx01-x34 COG
FHVx01-x23 COG**

- Verstärkte Kupferrohre Ø 12 mm aus SF-Cu 99,9 %.
- Rohrabstand 35 mm x 35 mm, fluchtend.
- Lamellenabstand 4,0 bzw. 6,0 mm.

**DLKx41-x64 COG
HVSx00-x14 COG**

- Verstärkte Kupferrohre Ø 15 mm aus SF-Cu 99,9 %.
- Rohrabstand 50 mm x 50 mm, fluchtend.
- Lamellenabstand 4,5; 7,0; 10,0 mm.

- Aluminium-Lamellen, Dicke 0,30 mm
- Lötanschlüsse aus Kupferrohr nach DIN 8905-1, verschlossen.
- Schutzgasfüllung.
- Druckprüfung mit 62 bar Überdruck.
- Dichtheitsprüfung in Wasser entsprechend Druckgeräterichtlinie 97/23/EG und EN 378.

Application range:

- For refrigerant R744, CO₂.
- direct expansion, pressure design 55 bar.

Housing:

- Aluminium, white powder coated, corrosion resistant, impact and scratchproof.
- Drain pan with intermediate sheet to avoid condensation.

Finned coil block:

**DLKx01-x34 COG
FHVx01-x23 COG**

- Reinforced copper tubes Ø 12 mm, made of SF-Cu 99.9 %.
- Tube spacing 35 mm x 35 mm in-line.
- Fin spacing 4.0 resp. 6.0 mm.

**DLKx41-x64 COG
HVSx00-x14 COG**

- Reinforced copper tubes Ø 15 mm, made of SF-CU 99.9 %.
- Tube spacing 50 mm x 50 mm in-line.
- Fin spacing 4.5; 7.0; 10.0 mm.

- Aluminium fin, thickness 0.30 mm
- Copper tube soldering connections according to DIN 8905-1, closed.
- Protective gas charge.
- Pressure test with 62 bar overpressure.
- Leak test under water according to Pressure Equipment Directive 97/23/EC and EN 378.

Campo de utilización:

- Para refrigerante R744, CO₂.
- Expansión directa, presión máxima hasta 55 bar.

Carcasa:

- De aluminio, revestida con polvo electrostático blanco, resistente a la corrosión, a los golpes y a las ralladuras.
- Bandeja de desagüe con sobrebandeja que evita la formación de agua de condensación.

Batería:

**DLKx01-x34 COG
FHVx01-x23 COG**

- Refuerzo tubos de cobre Ø 12 mm. en SF-Cu-99,9 %.
- Distancia entre ejes de tubos de 35 mm x 35 mm, alineados.
- Separación de aletas de 4,0 y 6,0 mm.

**DLKx41-x64 COG
HVSx00-x14 COG**

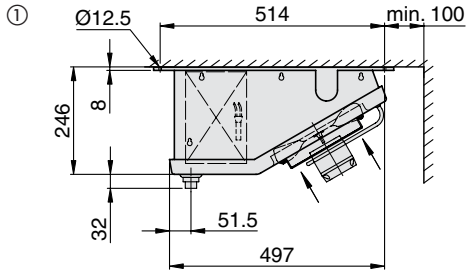
- Refuerzo tubos de cobre Ø 15 mm. en SF-Cu-99,9 %.
- Distancia entre ejes de tubos de 50 mm x 50 mm, alineados
- Separación de aletas de 4,5 y 7,0 y 10 mm.

- Aletas de aluminio con un espesor de 0,30 mm.
- Conexiones para soldar en tubo de cobre según norma DIN 8905-1.
- Sellado con gas de protección.
- Prueba de presión y estanqueidad realizada a 62 bar de presión, en agua, conforme a la directiva 97/23/EG y a la EN 378.

Ventilatoren/Abtauheizung:
siehe Hauptkatalog.

Fans/electric defrost: see main catalogue.

Ventiladores/Desescarche eléctrico:
ver catálogo.



① Deckenanordnung

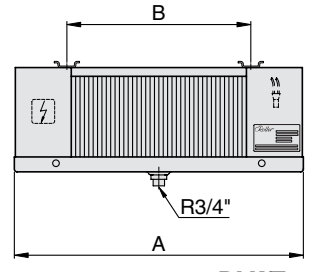
Ceiling version.

Versión plafón.

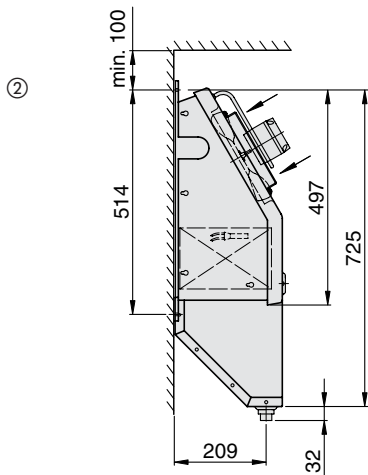
② Wandanordnung mit Zusatz-Tropfschale (Zubehör, nur DLK).

Wall version with additional drain pan (accessory, only DLK).

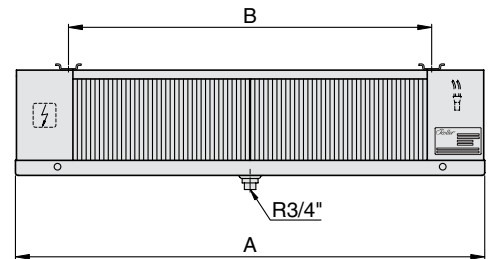
Versión mural con bandeja suplementaria (accesorio, sólo en DLK)



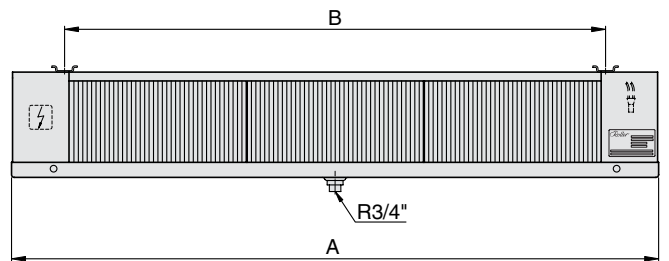
**DLK/T
x01-x31**



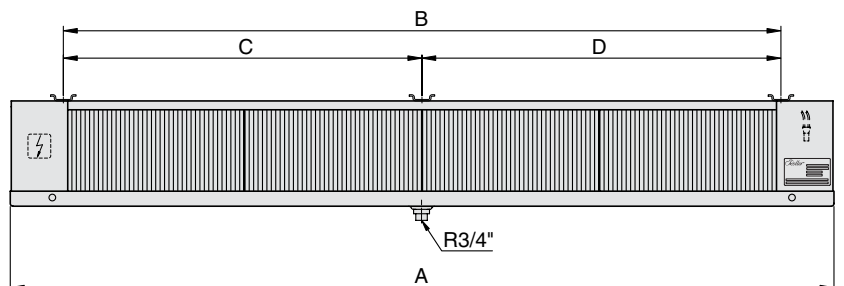
②



**DLK/T
x12-x32**



**DLK/T
x13-x33**



**DLK/T
x14-x34**

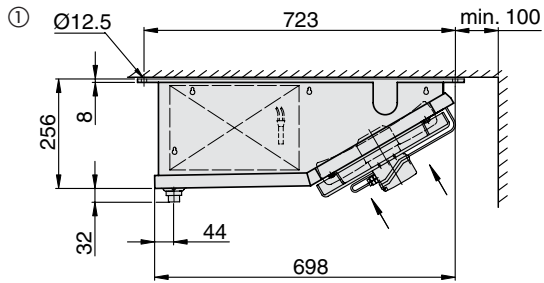
DLK268500flat

Abmessungen, Rohrinhalte, Gewichte Dimensions, Tube volumes, Weights Dimensiones, capacidad de los tubos, pesos

Typ Model Modelo CO ₂ OLER		Abmessungen in mm Dimensions in mm Dimensiones en mm				Rohrinhalte Tube volumes Volumen interno dm ³	Gewichte Weights Pesos			
		DLK		DLKT			4..	6..	4..	6..
DLK/DLKT ...COG		A	B	C	D	kg	kg	kg	kg	
401	601	660	420	–	–	0,9	11	10	12	11
411	611	660	420	–	–	1,2	12	11	13	12
421	621	860	620	–	–	1,3	13	12	14	13
431	631	860	620	–	–	1,9	14	13	15	14
412	612	1062	822	–	–	2,4	20	18	22	20
432	632	1462	1222	–	–	3,4	25	23	27	25
413	613	1462	1223	–	–	3,6	28	25	31	28
433	633	2063	1823	–	–	5,8	36	33	39	36
414	614	1865	1625	–	–	4,8	36	32	40	36
434	634	2665	2426	1223	1202	7,7	47	43	51	47

Elektrische Anschlusswerte Electrical loads Características eléctricas

Typ Model Modelo CO ₂ OLER		Ventilatoren ~230 V, 50/60 Hz Fans ~230 V, 50/60 Hz Ventiladores ~230 V, 50/60 Hz				Elektr. Abtauheizung DLK (Zubehör) Electric defrost DLK (accessory) Desescarche eléctrico DLK (accesorio)		Elektr. Abtauheizung DLKT Electric defrost DLKT Desescarche eléctrico DLKT		
		Anz. × Ø Nbr. × Ø Nº × Ø	Leistung Input cap. Potencia	Stromaufn. Curr. cons. Intensidad	Drehzahl No. of rev. r.p.m.	Block Coil Batería	Gesamt Total Total	Block Coil Batería	Schale Drain pan Bandeja	Gesamt Total Total
DLK/DLKT ...COG		mm	W	A	min ⁻¹	W	W	W	W	W
401	601	1 × 250	86/80	0,62/0,55	1300/1550	2 × 250	500	1 × 400	1 × 400	800
411	611	1 × 250	86/80	0,62/0,55	1300/1550	2 × 250	500	1 × 400	1 × 400	800
421	621	1 × 250	86/80	0,62/0,55	1300/1550	2 × 350	700	1 × 550	1 × 550	1100
431	631	1 × 250	86/80	0,62/0,55	1300/1550	2 × 350	700	1 × 550	1 × 550	1100
412	612	2 × 250	86/80	0,62/0,55	1300/1550	2 × 400	800	1 × 700	1 × 700	1400
432	632	2 × 250	86/80	0,62/0,55	1300/1550	2 × 600	1200	1 × 1000	1 × 1000	2000
413	613	3 × 250	86/80	0,62/0,55	1300/1550	2 × 600	1200	1 × 1000	1 × 1000	2000
433	633	3 × 250	86/80	0,62/0,55	1300/1550	2 × 850	1700	1 × 1450	1 × 1450	2900
414	614	4 × 250	86/80	0,62/0,55	1300/1550	2 × 850	1700	1 × 1300	1 × 1300	2600
434	634	4 × 250	86/80	0,62/0,55	1300/1550	2 × 1300	2600	1 × 1900	1 × 1900	3800



① Deckenanordnung

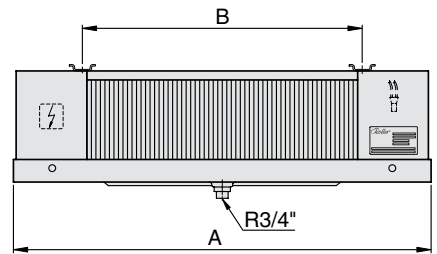
Ceiling version.

Versión plafón.

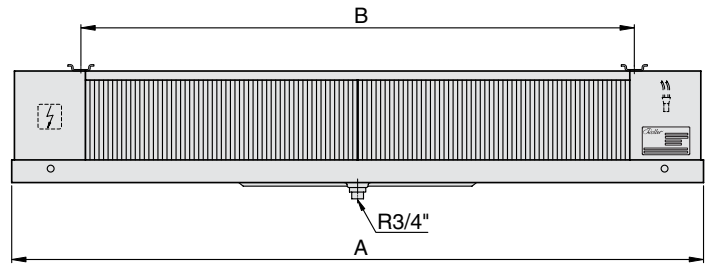
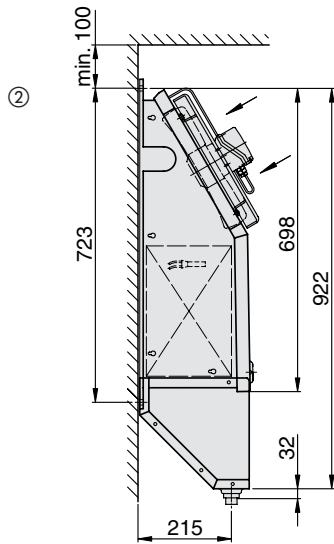
② Wandanordnung mit Zusatz-Tropfschale (Zubehör, nur DLK).

Wall version with additional drain pan (accessory, only DLK).

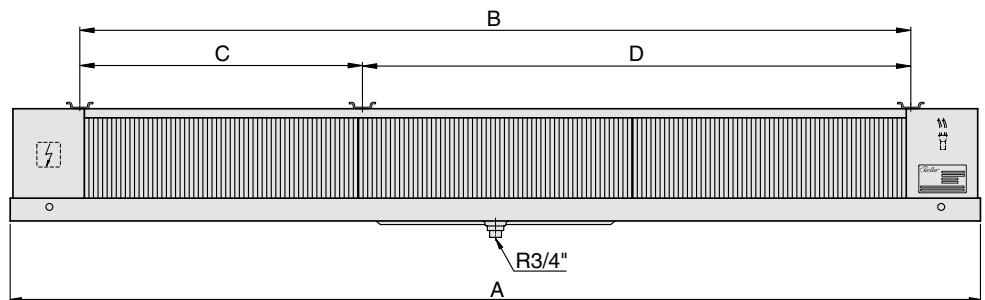
Versión mural con bandeja suplementaria (accesorio, sólo en DLK)



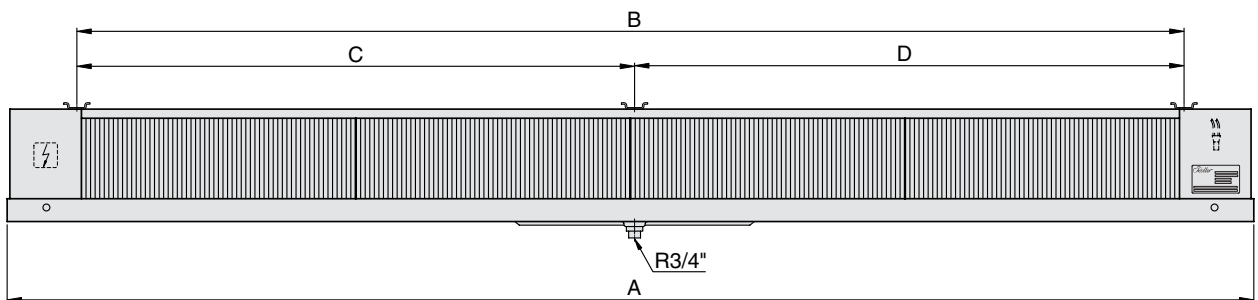
DLK/T
x41-x61



DLK/T
x42-x62



DLK/T
x43-x63



DLK/T
x44-x64

DLK268500ep

Abmessungen, Rohrinhalte, Gewichte Dimensions, Tube volumes, Weights Dimensiones, capacidad de los tubos, pesos

Typ Modelo Modelo CO ₂ OLER			Abmessungen in mm Dimensions in mm Dimensiones en mm				Rohrinhalte Tube volumes Volumen interno	Gewichte Weights Pesos					
								4..	DLK 7..	10..	4..	DLKT 7..	10..
DLK/DLKT ...COG			A	B	C	D	dm ³	kg	kg	kg	kg	kg	kg
441	741	1041	915	620	–	–	1,9	18	17	16	20	19	18
461	761	1061	915	620	–	–	2,9	22	20	18	24	22	20
442	742	1042	1515	1222	–	–	3,5	32	29	26	35	32	29
462	762	1062	1515	1222	–	–	5,4	39	35	31	42	38	34
443	743	1043	2117	1823	620	1203	5,2	45	41	37	48	44	40
463	763	1063	2117	1823	620	1203	7,8	56	50	44	59	53	47
444	744	1044	2717	2425	1222	1203	6,8	60	54	48	64	58	52
464	764	1064	2718	2425	1222	1203	10,3	73	65	57	77	69	61

Elektrische Anschlusswerte Electrical loads Características eléctricas

Typ Modelo Modelo CO ₂ OLER			Ventilatoren ~230 V, 50/60 Hz Fans ~230 V, 50/60 Hz Ventiladores ~230 V, 50/60 Hz				Elektr. Abtauheizung DLK (Zubehör) Electric defrost DLK (accessory) Desescarche eléctrico DLK (accesorio)		Elektr. Abtauheizung DLKT Electric defrost DLKT Desescarche eléctrico DLKT		
			Anz. × Ø Nbr. × Ø Nº × Ø	Leistung Input cap. Potencia	Stromaufn. Curr. cons. Intensidad	Drehzahl No. of rev. r.p.m.	Block Coil Batería	Gesamt Total Total	Block Coil Batería	Schale Drain pan Bandeja	Gesamt Total Total
DLK/DLKT ...COG			mm	W	A	min ⁻¹	W	W	W	W	W
441	741	1041	1 × 300	64/83	0,28/0,36	1270/1250	2 × 350	700	2 × 570	570	1710
461	761	1061	1 × 300	64/83	0,28/0,36	1270/1250	3 × 350	1050	2 × 570	570	1710
442	742	1042	2 × 300	64/83	0,28/0,36	1270/1250	2 × 600	1200	2 × 1030	1030	3090
462	762	1062	2 × 300	64/83	0,28/0,36	1270/1250	3 × 600	1800	2 × 1030	1030	3090
443	743	1043	3 × 300	64/83	0,28/0,36	1270/1250	2 × 850	1700	2 × 1500	1500	4500
463	763	1063	3 × 300	64/83	0,28/0,36	1270/1250	3 × 850	2550	2 × 1500	1500	4500
444	744	1044	4 × 300	64/83	0,28/0,36	1270/1250	2 × 1300	2600	2 × 2000	2000	6000
464	764	1064	4 × 300	64/83	0,28/0,36	1270/1250	3 × 1300	3900	2 × 2000	2000	6000

Leistungsangaben

Capacity data

Características de la potencia

401-434										
					Lamellenabstand 4,0 mm		Fin spacing 4.0 mm		Separación de aletas 4,0 mm	
Typ Model Modelo	Leistung Capacity Potencia				Oberfläche Surface Superficie	Luftmenge Air flow Caudal de aire	Wurfweite Air throw Proyección aire	Schalldruckpegel Sound pressure level Presión sonora	Anschlüsse Connections Conexiones	
	$t_e = -8\text{ °C}$	$t_e = -8\text{ °C}$	$t_e = -30\text{ °C}$	$t_e = -30\text{ °C}$					Eintritt Inlet Entrada	Austritt Outlet Salida
	DT1 = 8 K	DT1 = 10 K	DT1 = 7 K	DT1 = 8 K						
DLK/T ...COG	kW	kW	kW	kW	m ²	m ³ /h	m	dB(A)**	Ø mm	Ø mm
401	0,76	1,04	0,53	0,65	4,3	760	6	57	12	12
411	1,00	1,37	0,69	0,84	5,7	720	5	57	12	12
421	1,09	1,48	0,76	0,92	6,4	870	7	57	12	12
431	1,39	1,88	0,96	1,16	8,5	830	6	57	12	12
412	2,22	3,01	1,54	1,87	11,3	1440	7	59	12	12
432	2,98	4,18	2,13	2,71	17,0	1660	8	59	12	12
413	3,55	5,01	2,65	3,31	17,0	2160	9	61	12	12
433	5,28	6,94	3,98	4,68	25,5	2490	10	60	12	12
414	5,42	7,18	4,11	4,87	22,7	2880	11	61	12	12
434	7,21	9,18	5,36	6,15	34,0	3320	12	60	12	12

601-634										
					Lamellenabstand 6,0 mm		Fin spacing 6.0 mm		Separación de aletas 6,0 mm	
Typ Model Modelo	Leistung Capacity Potencia				Oberfläche Surface Superficie	Luftmenge Air flow Caudal de aire	Wurfweite Air throw Proyección aire	Schalldruckpegel Sound pressure level Presión sonora	Anschlüsse Connections Conexiones	
	$t_e = -8\text{ °C}$	$t_e = -8\text{ °C}$	$t_e = -30\text{ °C}$	$t_e = -30\text{ °C}$					Eintritt Inlet Entrada	Austritt Outlet Salida
	DT1 = 8 K	DT1 = 10 K	DT1 = 7 K	DT1 = 8 K						
DLK/T ...COG	kW	kW	kW	kW	m ²	m ³ /h	m	dB(A)**	Ø mm	Ø mm
601	0,61	0,82	0,43	0,52	2,9	780	6	57	12	12
611	0,81	1,09	0,57	0,69	3,9	740	5	57	12	12
621	0,86	1,17	0,62	0,75	4,4	900	7	57	12	12
631	1,13	1,52	0,80	0,97	5,9	860	6	57	12	12
612	1,79	2,41	1,26	1,53	7,8	1480	7	59	12	12
632	2,43	3,25	1,72	2,12	11,7	1720	8	59	12	12
613	2,79	3,85	2,00	2,57	11,7	2220	9	61	12	12
633	4,20	5,59	3,25	3,86	17,6	2580	10	60	12	12
614	4,22	5,67	3,28	3,93	15,6	2960	11	61	12	12
634	5,92	7,62	4,53	5,26	23,4	3440	12	60	12	12

** Mittl. Schalldruckpegel in 1 m Abstand im Freifeld (halbkugelförmige Schallausbreitung)

** Mean sound pressure level at a distance of 1 m in semi-reverberant field

** Presión sonora media a 1 m de distancia en campo semi-reverberante

Leistungsangaben

Capacity data

Características de la potencia

441-464										
Lamellenabstand 4,5 mm Fin spacing 4.5 mm Separación de aletas 4,5 mm										
Typ Model Modelo	Leistung Capacity Potencia				Oberfläche Surface Superficie	Luftmenge Air flow Caudal de aire	Wurfweite Air throw Proyección aire	Schalldruckpegel Sound pressure level Presión sonora	Anschlüsse Connections Conexiones	
	$t_e = -8\text{ °C}$	$t_e = -8\text{ °C}$	$t_e = -30\text{ °C}$	$t_e = -30\text{ °C}$					Eintritt Inlet Entrada	Austritt Outlet Salida
	DT1 = 8 K	DT1 = 10 K	DT1 = 7 K	DT1 = 8 K						
DLK/T ...COG	kW	kW	kW	kW	m ²	m ³ /h	m	dB(A)**	Ø mm	Ø mm
441	1,29	1,79	0,87	1,09	9,8	1250	9	54	15	15
461	1,86	2,56	1,24	1,53	14,7	1160	8	54	15	15
442	2,98	4,10	2,03	2,50	19,7	2500	11	56	15	15
462	4,08	5,57	2,69	3,36	29,5	2320	10	56	15	15
443	4,72	6,68	3,22	4,29	29,5	3750	13	58	15	15
463	7,31	9,84	5,46	6,56	44,3	3480	12	58	15	15
444	7,44	10,17	5,71	6,94	39,4	5000	15	58	15	15
464	10,33	13,31	7,67	8,89	59,0	4640	14	58	15	15

741-764										
Lamellenabstand 7,0 mm Fin spacing 7.0 mm Separación de aletas 7,0 mm										
Typ Model Modelo	Leistung Capacity Potencia				Oberfläche Surface Superficie	Luftmenge Air flow Caudal de aire	Wurfweite Air throw Proyección aire	Schalldruckpegel Sound pressure level Presión sonora	Anschlüsse Connections Conexiones	
	$t_e = -8\text{ °C}$	$t_e = -8\text{ °C}$	$t_e = -30\text{ °C}$	$t_e = -30\text{ °C}$					Eintritt Inlet Entrada	Austritt Outlet Salida
	DT1 = 8 K	DT1 = 10 K	DT1 = 7 K	DT1 = 8 K						
DLK/T ...COG	kW	kW	kW	kW	m ²	m ³ /h	m	dB(A)**	Ø mm	Ø mm
741	1,02	1,40	0,71	0,88	6,5	1310	9	54	15	15
761	1,50	2,06	1,04	1,27	9,7	1210	8	54	15	15
742	2,71	3,20	1,64	2,01	13,0	2620	11	56	15	15
762	3,31	4,49	2,29	2,80	19,5	2420	10	56	15	15
743	3,71	5,04	2,60	3,18	19,5	3930	13	58	15	15
763	5,70	7,80	4,37	5,32	29,2	3630	12	58	15	15
744	5,48	7,65	4,10	5,31	26,0	5240	15	58	15	15
764	8,35	10,91	6,43	7,52	38,9	4840	14	58	15	15

** Mittl. Schalldruckpegel in 1 m Abstand im Freifeld (halbkugelförmige Schallausbreitung)

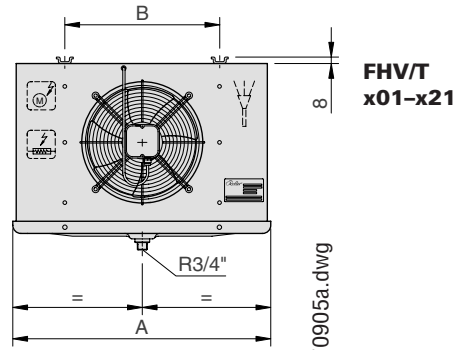
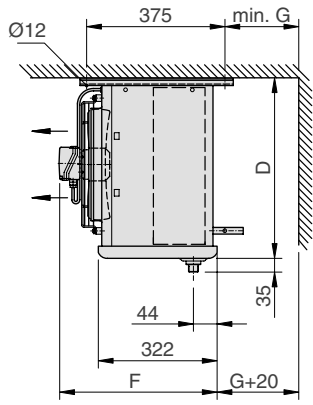
** Mean sound pressure level at a distance of 1 m in semi-reverberant field

** Presión sonora media a 1 m de distancia en campo semi-reverberante

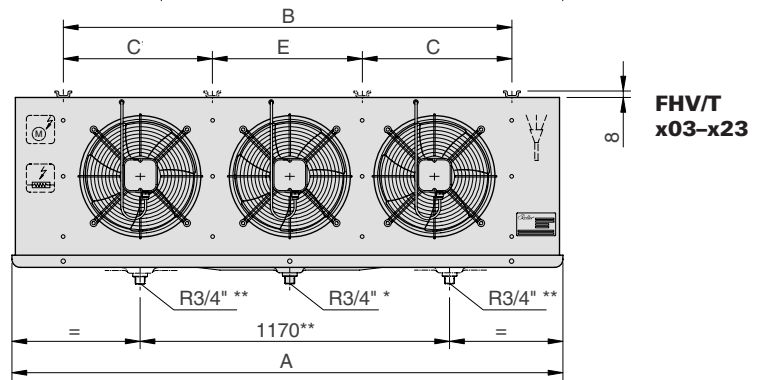
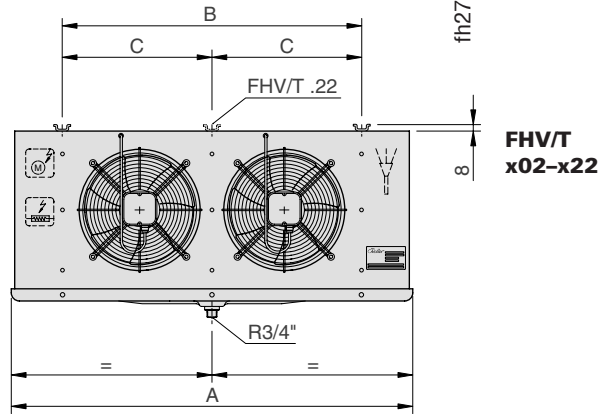
Daten bei Lamellenabstand 10,0 mm
auf Anfrage.

Data with fin spacing 10,0 mm
on request.

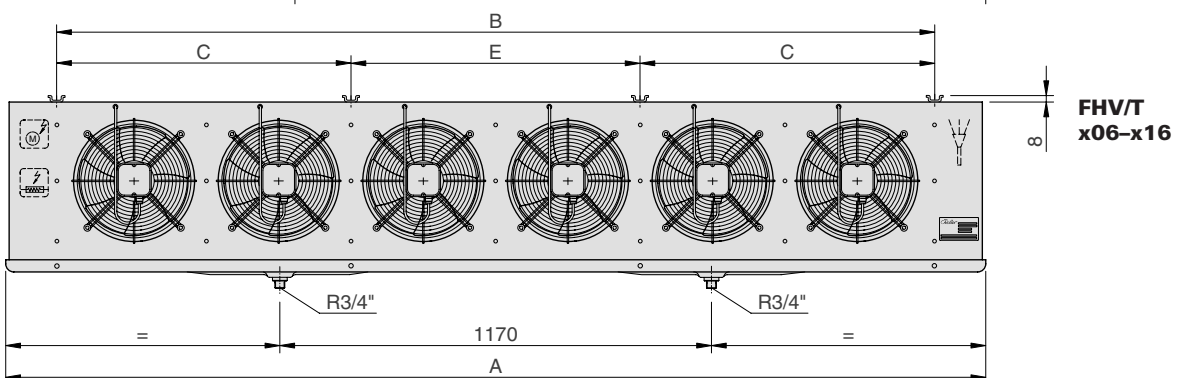
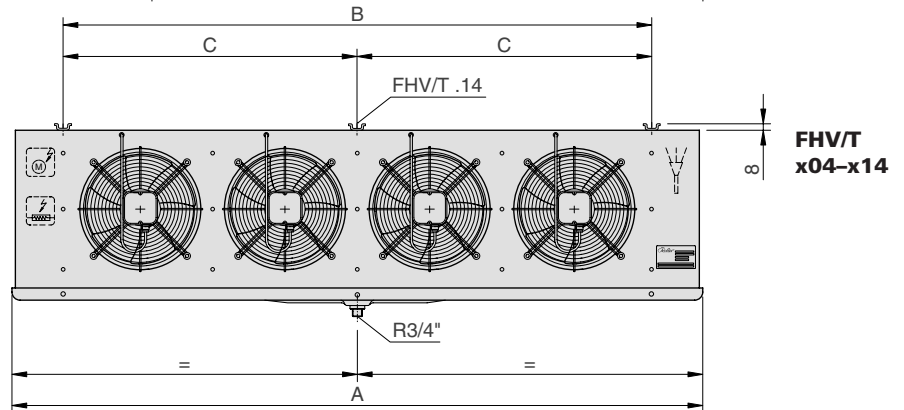
Características con Separación de aletas
10,0 mm bajo petición.



fh270905a.dwg



* FHV/T .03/ .13
** FHV/T .23

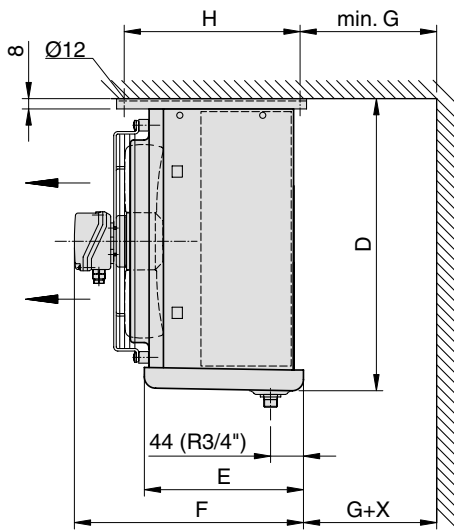


Abmessungen, Rohrinhalte, Gewichte Dimensions, Tube volumes, Weights Dimensiones, capacidad de los tubos, pesos

Typ Model Modelo CO ₂ OLER		Abmessungen in mm Dimensions in mm Dimensiones en mm							Rohrinhalte Tube volumes Volumen interno	Gewichte Weights Pesos			
										FHV		FHVT	
FHV/FHVT ...COG		A	B	C	D	E	F	G	dm ³	kg	kg	kg	kg
401	601	702	420	–	350	–	430	200	1,8	14	13	14	13
411	611	702	420	–	460	–	430	200	2,4	19	18	19	18
421	621	1094	812	–	600	–	460	300	5,5	39	36	41	38
402	602	1094	812	–	350	–	430	200	3,2	24	22	25	23
412	612	1094	812	–	460	–	430	200	4,3	31	29	32	30
422	622	1878	1596	798	600	–	460	300	10,5	78	71	82	75
403	603	1486	1204	–	350	–	430	200	4,7	33	30	36	33
413	613	1486	1204	–	460	–	430	250	6,2	43	40	46	43
423	623	2662	2380	798	600	784	460	350	15,5	118	111	122	115
404	604	1878	1596	–	350	–	430	200	6,1	44	40	47	43
414	614	1878	1596	798	460	–	430	250	8,2	57	53	60	56
406	606	2662	2380	798	350	784	430	250	8,7	64	60	70	66
416	616	2662	2380	798	460	784	430	300	11,6	83	79	85	83

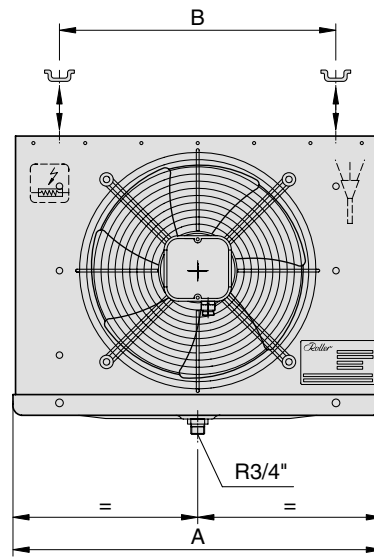
Elektrische Anschlusswerte Electrical loads Características eléctricas

Typ Model Modelo CO ₂ OLER		Ventilatoren Fans Ventiladores					Elektr. Abtauheizung FHV (Zubehör) Electric defrost FHV (accessory) Desescarche eléctrico FHV (accesorio)		Elektr. Abtauheizung FHVT Electric defrost FHVT Desescarche eléctrico FHVT		
		Anz. × Ø Nbr. × Ø Nº × Ø	Stromart Type of curr. Tensión	Leistung Input cap. Potencia	Stromaufn. Curr. cons. Intensidad	Drehzahl No. of rev. r.p.m.	Block Coil Batería	Gesamt Total Total	Block Coil Batería	Schale Drain pan Bandeja	Gesamt Total Total
FHV/FHVT ...COG		mm	V, 50/60 Hz	W	A	min ⁻¹	W	W	W	W	W
401	601	1 × 254	~ 230	86/80	0,62/0,55	1300/1550	2 × 250	500	2 × 440	440	1320
411	611	1 × 300	~ 230	78/103	0,35/0,45	1350/1520	3 × 250	750	3 × 440	440	1760
421	621	1 × 445	3 ~ 400 Δ	320/500	0,74/0,88	1390/1630	4 × 400	1600	4 × 730	730	3650
402	602	2 × 254	~ 230	86/80	0,62/0,55	1300/1550	2 × 400	800	2 × 730	730	2190
412	612	2 × 300	~ 230	78/103	0,35/0,45	1350/1520	3 × 400	1200	3 × 730	730	2920
422	622	2 × 445	3 ~ 400 Δ	320/500	0,74/0,88	1390/1630	4 × 850	3400	4 × 1310	1310	6550
403	603	3 × 254	~ 230	86/80	0,62/0,55	1300/1550	2 × 600	1200	2 × 1030	1030	3090
413	613	3 × 300	~ 230	78/103	0,35/0,45	1350/1520	3 × 600	1800	3 × 1030	1030	4120
423	623	3 × 445	3 ~ 400 Δ	320/500	0,74/0,88	1390/1630	4 × 1300	5200	4 × 1890	1890	9450
404	604	3 × 254	~ 230	86/80	0,62/0,55	1300/1550	2 × 850	1700	2 × 1310	1310	3930
414	614	4 × 300	~ 230	78/103	0,35/0,45	1350/1520	3 × 850	2550	3 × 1310	1310	5240
406	606	6 × 254	~ 230	86/80	0,62/0,55	1300/1550	2 × 1300	2600	2 × 1890	1890	5670
416	616	6 × 300	~ 230	78/103	0,35/0,45	1350/1520	3 × 1300	3900	3 × 1890	1890	7560

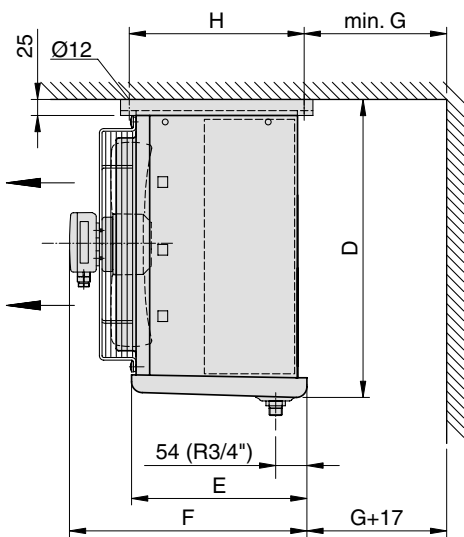


HVS/T x00-x06

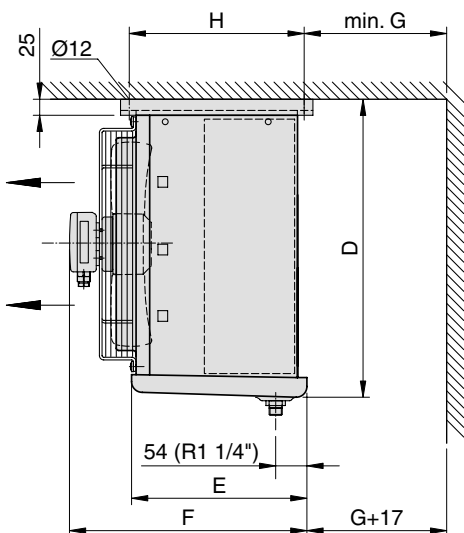
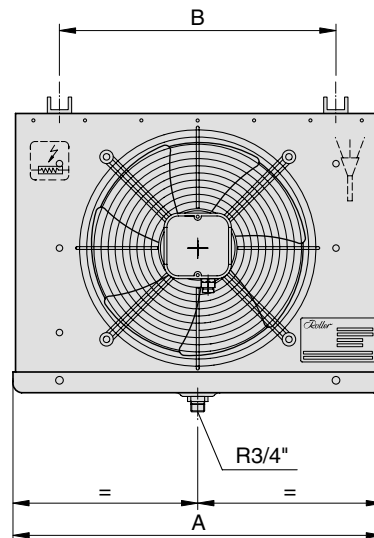
HVS/T	X
x00-x01	77
x02-x05	27
x06	7



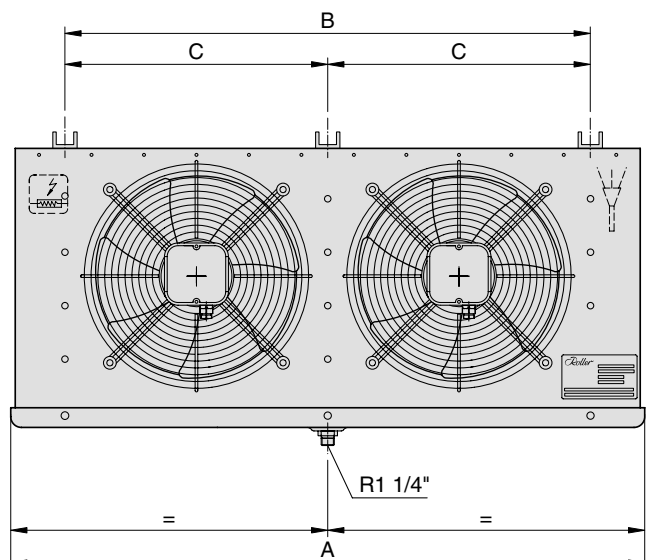
HV251208.dwg



HVS/T x08-x11



HVS/T x12-x14



Abmessungen, Rohrinhalte, Gewichte Dimensions, Tube volumes, Weights Dimensiones, capacidad de los tubos, pesos

Typ Model Modelo CO ₂ OLER	Abmessungen in mm Dimensions in mm Dimensiones en mm										Rohrinhalte Tube volumes Volumen interno dm ³	Gewichte Weights Pesos					
												HVS		HVST			
												4..	7..	10..	4..	7..	10..
HVS/HVST ... COG	A	B	C	D	E	F	G	H			kg	kg	kg	kg	kg	kg	
400 700 1000	575	370	-	398	257	355	150	375			14	13	12	15	14	13	
401 701 1001	575	370	-	398	257	355	150	375			16	15	12	17	16	13	
402 702 1002	625	420	-	448	307	435	175	375			21	20	19	22	21	20	
403 703 1003	625	420	-	448	307	435	175	375			23	22	21	24	23	22	
404 704 1004	725	520	-	548	307	435	175	375			28	26	24	30	28	26	
405 705 1005	725	520	-	548	307	435	175	375			31	29	27	33	31	29	
406 706 1006	805	600	-	548	357	485	200	405			39	35	31	41	37	33	
408 708 1008	855	625	-	660	437	560	200	465			43	40	37	46	42	39	
409 709 1009	955	725	-	760	437	560	250	465			53	48	43	56	51	46	
410 710 1010	1105	875	-	760	437	560	250	465			59	53	46	63	57	50	
411 711 1011	1255	1025	-	760	437	560	250	465			66	59	51	70	63	55	
412 712 1012	1755	1525	B/2	660	437	560	300	465			89	80	70	94	85	75	
413 713 1013	2055	1825	B/2	760	437	560	350	465			112	99	84	118	105	90	
414 714 1014	2455	2225	B/2	760	437	560	400	465			128	112	94	136	120	102	

Elektrische Anschlusswerte Electrical loads Características eléctricas

Typ Model Modelo CO ₂ OLER	Ventilatoren Fans Ventiladores					Elektr. Abtauheizung HVS (Zubehör) Electric defrost HVS (accessory) Desescarche eléctrico HVS (accesorio)		Elektr. Abtauheizung HVST Electric defrost HVST Desescarche eléctrico HVST		
	Anz. × Ø Nbr. × Ø Nº × Ø	Stromart Type of curr. Tensión	Leistung Input cap. Potencia	Stromaufn. Curr. cons. Intensidad	Drehzahl No. of rev. r.p.m.	Block Coil Batería	Gesamt Total Total	Block Coil Batería	Schale Drain pan Bandeja	Gesamt Total Total
	HVS/HVST ... COG		V, 50 Hz	W	A	min ⁻¹	W	W	W	W
400/700/1000	1 × 300	~ 230	45	0,21	1040	2 × 200	400	1 × 460	1 × 480	940
401/701/1001	1 × 300	~ 230	45	0,21	1040	3 × 200	600	2 × 410	1 × 480	1300
402/702/1002	1 × 350	~ 230	70	0,33	920	3 × 250	750	2 × 460	1 × 540	1460
403/703/1003	1 × 350	~ 230	70	0,33	920	3 × 250	750	2 × 490	1 × 540	1520
404/704/1004	1 × 400	~ 230	135	0,59	1385	3 × 300	900	3 × 560	1 × 650	2330
405/705/1005	1 × 400	~ 230	135	0,59	1385	3 × 300	900	3 × 560	1 × 650	2330
406/706/1006	1 × 400	~ 230	135	0,59	1385	3 × 350	1050	3 × 700	1 × 740	2840
408/708/1008	1 × 450	3 ~ 400 Y	230	0,40	1200	4 × 350	1400	3 × 700	1 × 900	3000
409/709/1009	1 × 450	3 ~ 400 Δ	320	0,74	1390	5 × 400	2000	4 × 880	1 × 1010	4530
410/710/1010	1 × 500	3 ~ 400 Y	340	0,65	1180	5 × 500	2500	4 × 1040	1 × 1170	5330
411/711/1011	1 × 500	3 ~ 400 Δ	500	1,45	1370	5 × 600	3000	4 × 1190	1 × 1330	6090
412/712/1012	2 × 450	3 ~ 400 Δ	320	0,74	1390	5 × 750	3750	3 × 1690	2 × 930	6930
413/713/1013	2 × 500	3 ~ 400 Y	340	0,65	1180	6 × 850	5100	4 × 1990	2 × 1090	10 140
414/714/1014	2 × 500	3 ~ 400 Δ	500	1,45	1370	6 × 1200	7200	4 × 2390	2 × 1300	12 160

Leistungsangaben

Capacity data

Características de la potencia

401-423

Lamellenabstand 4,0 mm

Fin spacing 4.0 mm

Separación de aletas 4,0 mm

Typ Model Modelo	Leistung Capacity Potencia				Oberfläche Surface Superficie	Luftmenge Air flow Caudal de aire	Wurfweite Air throw Proyección aire	Schalldruckpegel Sound pressure level Presión sonora	Anschlüsse Connections Conexiones	
	$t_e = -8\text{ °C}$	$t_e = -8\text{ °C}$	$t_e = -30\text{ °C}$	$t_e = -30\text{ °C}$					Eintritt Inlet Entrada	Austritt Outlet Salida
	DT1 = 8 K	DT1 = 10 K	DT1 = 7 K	DT1 = 8 K						
FHV/T ...COG	kW	kW	kW	kW	m ²	m ³ /h	m	dB(A)**	Ø mm	Ø mm
401	1,39	1,89	0,96	1,17	7,4	930	4	50	12	12
411	2,13	2,89	1,48	1,81	9,9	1500	8	57	12	12
402	3,00	4,20	2,15	2,74	14,9	1860	6	53	12	12
412	5,16	6,85	3,93	4,66	19,8	3000	9	59	12	12
403	5,33	7,00	4,04	4,76	22,3	2790	7	54	12	12
404	7,28	9,26	5,44	6,23	29,8	3720	8	55	12	12
421	7,37	9,39	5,51	6,31	26,4	4300	15	64	12	12
413	8,06	10,20	5,94	6,76	29,8	4500	10	61	12	12
414	10,41	13,85	7,96	9,46	39,7	6000	11	62	12*	15
406	10,72	14,13	8,16	9,62	44,7	5580	11	56	12*	15
422	15,07	19,26	11,35	13,05	52,9	8600	16	66	12*	15
416	15,66	20,86	11,99	14,26	59,6	9000	12	63	12*	15
423	21,86	29,05	19,90	25,46	79,5	12900	17	68	12*	18

601-623

Lamellenabstand 6,0 mm

Fin spacing 6.0 mm

Separación de aletas 6,0 mm

Typ Model Modelo	Leistung Capacity Potencia				Oberfläche Surface Superficie	Luftmenge Air flow Caudal de aire	Wurfweite Air throw Proyección aire	Schalldruckpegel Sound pressure level Presión sonora	Anschlüsse Connections Conexiones	
	$t_e = -8\text{ °C}$	$t_e = -8\text{ °C}$	$t_e = -30\text{ °C}$	$t_e = -30\text{ °C}$					Eintritt Inlet Entrada	Austritt Outlet Salida
	DT1 = 8 K	DT1 = 10 K	DT1 = 7 K	DT1 = 8 K						
FHV/T ...COG	kW	kW	kW	kW	m ²	m ³ /h	m	dB(A)**	Ø mm	Ø mm
601	1,00	1,55	0,80	0,97	5,2	980	4	50	12	12
611	1,80	2,31	1,22	1,48	6,9	1560	8	57	12	12
602	2,45	3,27	1,74	2,14	10,3	1960	6	53	12	12
612	4,02	5,41	3,13	3,76	13,8	3120	9	59	12	12
603	4,24	5,63	3,30	3,92	15,5	2940	7	54	12	12
604	4,90	6,56	3,49	4,30	20,7	3920	8	55	12	12
621	4,87	6,53	3,46	4,18	18,4	4400	15	64	12	12
613	6,60	8,62	5,00	5,79	20,7	4680	10	61	12	12
614	8,08	10,90	6,31	7,59	27,6	6240	11	62	12*	15
606	8,51	11,33	6,64	7,90	31,0	5880	11	56	12*	15
622	9,75	13,09	6,93	8,39	36,8	8800	16	66	12*	15
616	12,14	16,38	9,50	11,42	41,4	9360	12	63	12*	15
623	16,77	23,18	13,14	15,77	55,2	13 200	17	68	12*	18

* Mehrfacheinspritzung mit Schraderventil am Austritt

* Multiple injection with Schraderventil at the outlet

* Inyección múltiple a la salida de la válvula

** Mittl. Schalldruckpegel in 1 m Abstand im Freifeld (halbkugelförmige Schallausbreitung)

** Mean sound pressure level at a distance of 1 m in semi-reverberant field

** Presión sonora media a 1 m de distancia en campo semi-reverberante

Leistungsangaben

Capacity data

Características de la potencia

400-414 Lamellenabstand 4,5 mm Fin spacing 4.5 mm Separación de aletas 4,5 mm										
Typ Model Modelo CO₂OLER	Leistung Capacity Potencia				Oberfläche Surface Superficie	Luftmenge Air flow Caudal de aire	Wurfweite Air throw Proyección aire	Schalldruckpegel Sound pressure level Presión sonora	Anschlüsse Connections Conexiones	
	t _e = -8 °C	t _e = -8 °C	t _e = -30 °C	t _e = -30 °C					Eintritt Inlet Entrada	Austritt Outlet Salida
	DT1 = 8 K	DT1 = 10 K	DT1 = 7 K	DT1 = 8 K						
HVS/T ...COG	kW	kW	kW	kW	m ²	m ³ /h	m	dB(A)**	Ø mm	Ø mm
400	0,53	0,75	0,37	0,46	5,3	1180	5	49	15	15
401	0,90	1,26	0,61	0,77	7,9	1130	5	49	15	15
402	1,32	1,83	0,90	1,12	10,3	1590	6	51	15	15
403	1,77	2,45	1,20	1,49	13,8	1530	6	51	15	15
404	2,39	3,30	1,63	2,03	16,2	2760	13	61	15	15
405	3,15	4,33	2,14	2,64	21,5	2660	13	61	15	15
406	4,13	5,62	2,79	3,44	31,2	2560	13	60	15	15
408	4,84	6,88	3,30	4,44	36,7	3940	14	59	15	15
409	7,33	9,95	5,58	6,74	50,0	4630	15	63	15	15
410	9,36	12,24	7,10	8,31	60,7	5530	16	64	15	15
411	11,04	14,11	8,26	9,50	71,4	6350	17	67	15	15
412	13,59	18,86	10,38	12,11	91,8	9160	18	65	12*	15
413	19,75	25,77	15,03	17,56	128,5	11 100	19	66	12*	15
414	22,20	30,09	16,97	20,48	157,0	12 900	20	69	15*	18

700-714 Lamellenabstand 7,0 mm Fin spacing 7.0 mm Separación de aletas 7,0 mm										
Typ Model Modelo CO₂OLER	Leistung Capacity Potencia				Oberfläche Surface Superficie	Luftmenge Air flow Caudal de aire	Wurfweite Air throw Proyección aire	Schalldruckpegel Sound pressure level Presión sonora	Anschlüsse Connections Conexiones	
	t _e = -8 °C	t _e = -8 °C	t _e = -30 °C	t _e = -30 °C					Eintritt Inlet Entrada	Austritt Outlet Salida
	DT1 = 8 K	DT1 = 10 K	DT1 = 7 K	DT1 = 8 K						
HVS/T ...COG	kW	kW	kW	kW	m ²	m ³ /h	m	dB(A)**	Ø mm	Ø mm
700	0,42	0,58	0,29	0,37	3,5	1240	6	49	15	15
701	0,71	0,97	0,49	0,61	5,2	1180	6	49	15	15
702	1,02	1,40	0,72	0,89	6,8	1650	7	51	15	15
703	1,39	1,91	0,97	1,20	9,1	1590	7	51	15	15
704	1,84	2,52	1,29	1,59	10,6	2860	14	61	15	15
705	2,46	3,36	1,72	2,11	14,2	2760	14	61	15	15
706	3,31	4,48	2,30	2,80	20,6	2660	15	60	15	15
708	3,75	5,09	2,63	3,14	24,2	4000	15	59	15	15
709	5,35	7,44	4,16	5,13	33,0	4700	16	63	15	15
710	7,07	9,42	5,53	6,58	40,0	5620	17	64	15	15
711	8,21	11,13	6,65	7,76	47,4	6450	18	67	15	15
712	9,71	13,85	7,51	9,50	60,6	9300	19	65	12*	15
713	15,04	19,94	11,81	13,99	84,8	11 400	20	66	12*	15
714	16,22	22,42	12,64	15,54	103,6	13 100	21	69	15*	18

* Mehrfacheinspritzung mit Schraderventil am Austritt
 * Multiple injection with Schrader valve at the outlet
 * Inyección múltiple a la salida de la válvula

** Mittl. Schalldruckpegel in 1 m Abstand im Freifeld (halbkugelförmige Schallausbreitung)
 ** Mean sound pressure level at a distance of 1 m in semi-reverberant field
 ** Presión sonora media a 1 m de distancia en campo semi-reverberante

**Daten bei Lamellenabstand 10,0 mm
auf Anfrage.**

**Data with fin spacing 10,0 mm
on request.**

**Características con Separación de aletas
10,0 mm bajo petición.**



Zertifiziertes Qualitätsmanagementsystem
nach DIN EN ISO 9001 durch



Walter Roller GmbH & Co.
Fabrik für Kälte- und
Klimageräte
Lindenstraße 27-31
70839 Gerlingen

Postfach 10 03 30
70828 Gerlingen
Deutschland
Telefon +49 (0) 71 56 20 01-0
Telefax +49 (0) 71 56 20 01-26

E-Mail WalterRoller@aol.com
www.WalterRoller.de

Walter Roller GmbH & Co.
Manufacturer of refrigeration
and airconditioning equipment
Lindenstrasse 27-31
70839 Gerlingen

P.O. Box 10 03 30
70828 Gerlingen
Germany
Telephone +49 71 56 20 01-0
Telefax +49 71 56 20 01-26

e-mail WalterRoller@aol.com
www.WalterRoller.de

Walter Roller GmbH & Co.
Fábrica de aparatos frigoríficos
y de climatización
Lindenstrasse 27-31
70839 Gerlingen

Apartado de correos 10 03 30
70828 Gerlingen
Alemania
Teléfono +49 71 56 20 01-0
Telefax +49 71 56 20 01 26

e-mail WalterRoller@aol.com
www.WalterRoller.de